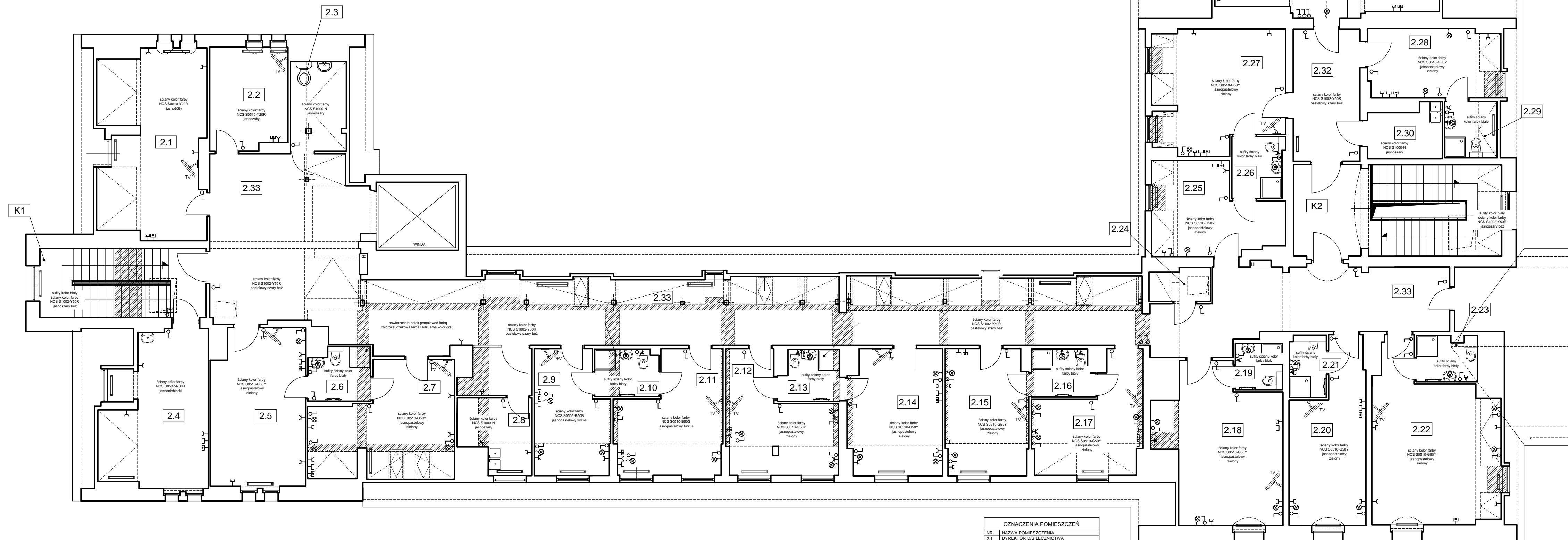


"Modernizacja i wyposażenie pomieszczeń rehabilitacji wraz z zapleczem ambulatoryjnym"
 Lubuskiego Szpitala Specjalistycznego Pulmonologiczno-Kardiologicznego Samodzielnego
 Publicznego Zakładu Opieki Zdrowotnej w Torzymiu"
ARANŻACJA - POWŁOKI ŚCIENNE



OZNACZENIA POMIESZCZEN	
NR	NAMIA POMIESZCZENIA
2.1	DYREKTOR DZIAŁ LECZNICTWA
2.2	DZYSURKA PIELEGNARSKA
2.3	MAGAZYN
2.4	PSYCHOLOG
2.5	SALA CHORYCH 3/6
2.6	LAZIENKA
2.7	SALA CHORYCH 3/8
2.8	GABINET ZABIEGOWY
2.9	SALA CHORYCH 3/10
2.10	LAZIENKA
2.11	SALA CHORYCH 3/12
2.12	SALA CHORYCH 3/13
2.13	LAZIENKA
2.14	SALA CHORYCH 3/15
2.15	SALA CHORYCH 3/16
2.16	LAZIENKA
2.17	SALA CHORYCH 3/18
2.18	SALA CHORYCH 3/19
2.19	LAZIENKA
2.20	SALA CHORYCH 3/21
2.21	LAZIENKA
2.22	SALA CHORYCH 3/22
2.23	LAZIENKA
2.24	BRUDOWNIA
2.25	SALA CHORYCH 3/25
2.26	LAZIENKA
2.27	SALA CHORYCH 3/27
2.28	SALA CHORYCH 3/31
2.29	LAZIENKA
2.30	BRUDOWNIA
2.31	SALA GIMNASTYCZNA
2.32	KORYTARZ
2.33	KORYTARZ

OZNACZENIA POMIESZCZEN	
NR	NAMIA POMIESZCZENIA
K1	KLATKA SCHODOWA
K2	KLATKA SCHODOWA

OZNACZENIA GRAFICZNE	
	Gniazdo pojedyncze
	Gniazdo hermetyczne
	Gniazdo podłojne
	Oprawa oświetlenia typu kinkiet
	Gniazdo tv
	Gniazdo sieciowe
	Łącznik uniwersalny

PODDASZE

AnGo Art
 Anna Gólik
 ul. Łężyca - Inżynierska 8
 66-016 Zielona Góra

INWESTOR:	Lubuski Szpital Specjalistyczny Pulmonologiczno-Kardiologiczny Samodzielny Publiczny Zakład Opieki Zdrowotnej w Torzymiu Ul. Wojska Polskiego nr 52, 66-235 Torzym
TEMAT:	Etap II - projekt aranżacji wnętrza budynku Oddziału Rehabilitacji Kardiologicznej na rzecz Lubuskiego Szpitala Specjalistycznego Pulmonologiczno-Kardiologicznego Samodzielnego Publicznego Zakładu Opieki Zdrowotnej w Torzymiu ZAKRES PRAC REMONTOWYCH - PODDASZE
PROJEKTANT:	Anna Gólik
BRANŻA:	ARCHITEKTURA
DATA:	czerwiec 2019
SKALA:	1:100
NR RYSUNKU:	12